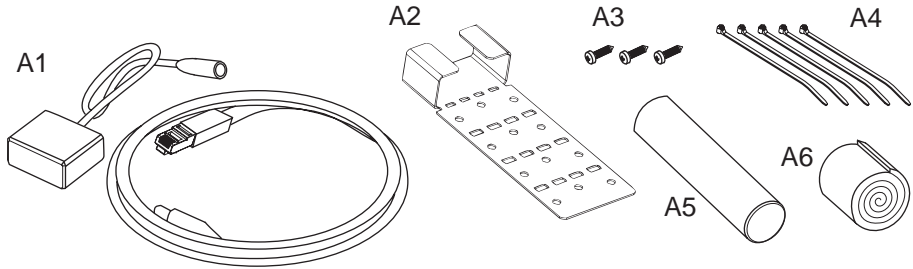


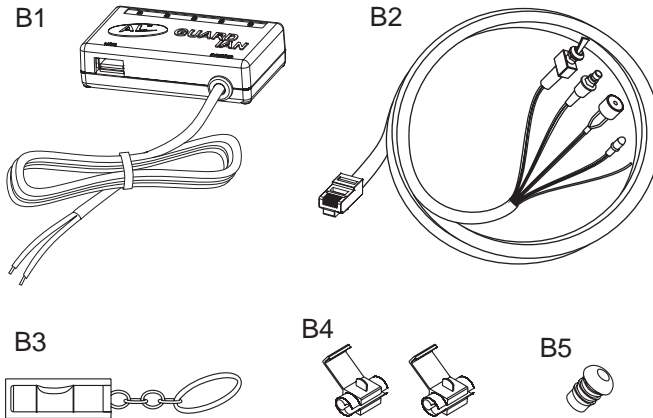


# Inhalt

## A. Sensor Unit



## B. Control Unit



A1 Aussen Sensor  
A2 Sensor Befestigung  
A3 Schrauben  
A4 Kabelbinder  
A5 Schrumpfschlauch  
A6 Tape

B1 Control Box  
B2 Control Set  
B3 Wasserwaage  
B4 Kabelfuehrung  
B5 LED Halterung

B6 User Guide



### 3. Installation

---

Um die beste Performance des AL zu gewährleisten, sollte die Montage durch einen professionellen Montagepartner durchgeführt werden.

#### **AUSSEN SENSOR**

Die Sensoren werden zwischen Gitter oder anderen Öffnungen des Fahrzeugs montiert. Bitte achten Sie auf die richtige Steckverbindung und vermeiden Sie das Verbiegen der Pins beim Anschliessen, da eine unsachgemässe Behandlung der Konnektoren zum Garantiauschluss führt!



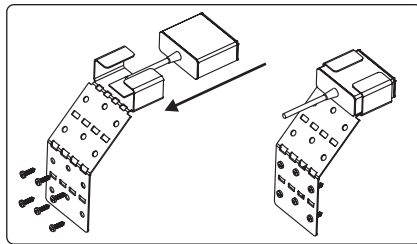
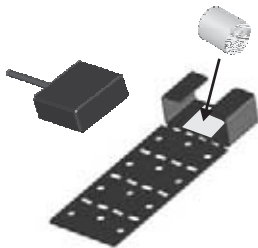
Um ein Maximum an Wasserdichtheit zu erhalten, verwenden Sie stets den mitgelieferten Schrumpfschlauch, um die Verbindungsstellen zu schützen!



OPTION: 2,5 m Extension Kabel

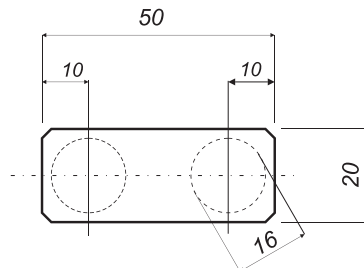


- ② Positionieren Sie den Sensor so, dass er freie Sicht nach vorne bzw. hinten hat. Der Halter kann dazu entsprechend gebogen werden und der Sensor nach genauer waagerechter Ausrichtung mit dem Klebeband fixiert werden, um Vibrationen des Sensors auszuschliessen.

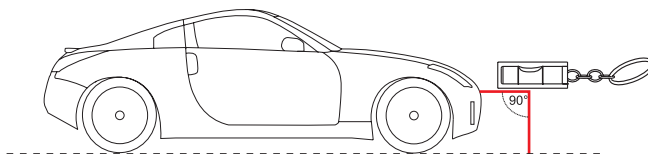


**Wenn die Sensoren hinter Gegenstaenden (Stossfaenger oder Gitter) montiert werden, muss darauf geachtet werden, dass bei den Sensoren mindestens die Kreismarkierten Stellen ungehinderte Sicht nach vorne haben.**

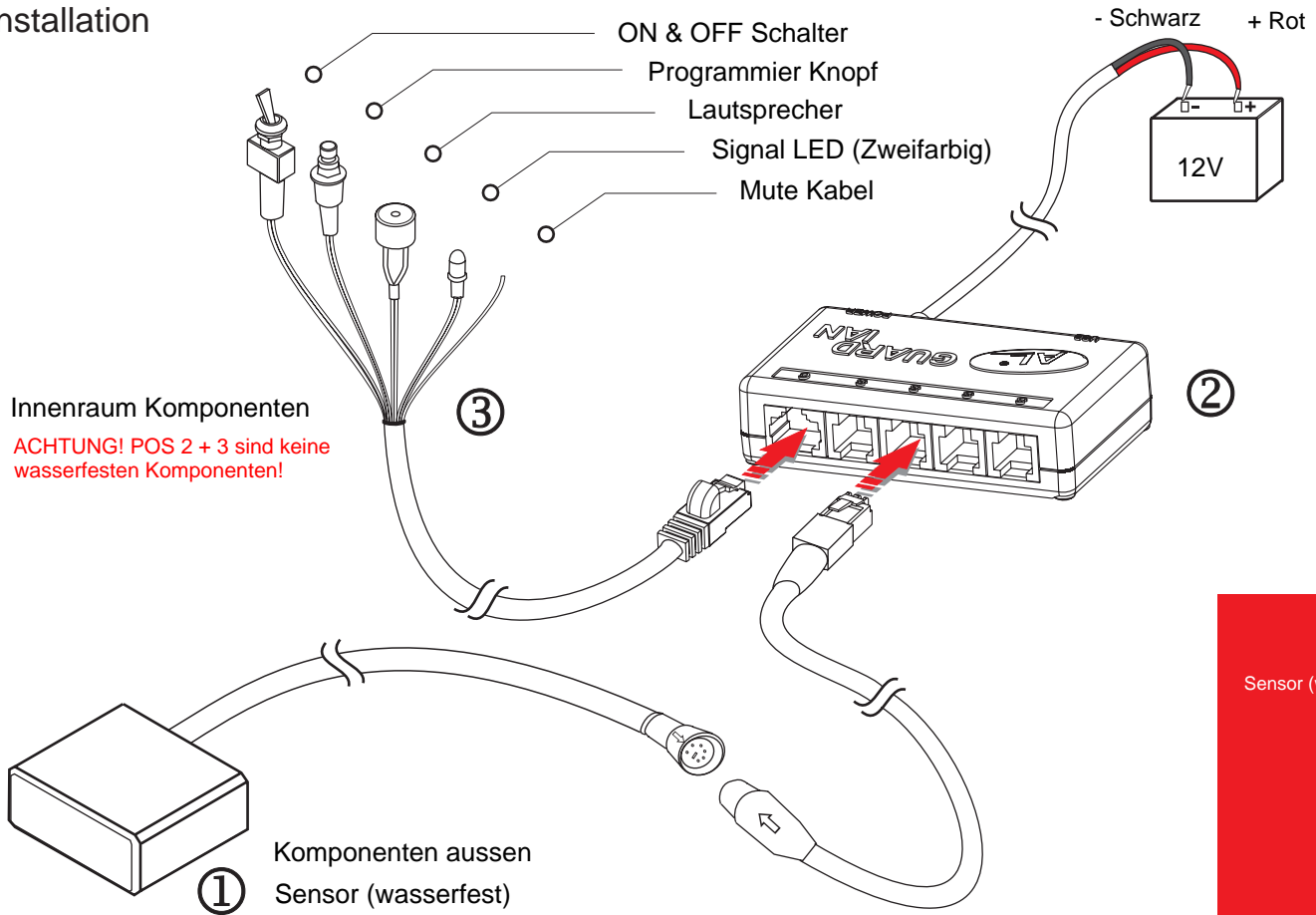
Der Sensor sollte vor dem Gitter mindestens 1 cm Abstand haben und die Oeffnung sollte groesser sein, um auch eine Abtastung aus einem Winkel heraus zu gewahrleisten



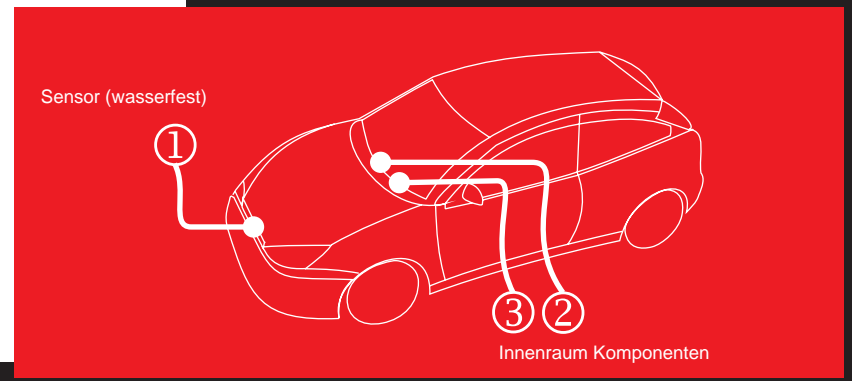
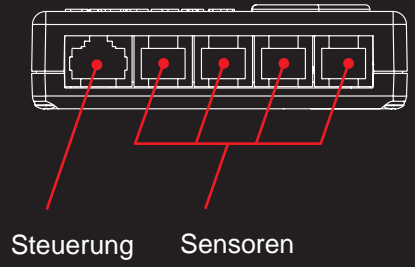
- ③ Kontrollieren Sie nochmals die exakte waagerechte Ausrichtung und freie Sicht der Sensoren



# Installation



- ① OUTER SENSOR
- ② CONTROL BOX
- ③ CONTROL SET



## 5. Technische Daten

---

### **Dimensions:**

#### **Outer Sensor (LxHxW)**

43x20x50 mm (1,7x0.8x2.0 in)

Cable length: 1 m + 4 m (16.4 ft)

#### **Control Box (LxHxW)**

85x22x40 mm (3.3x0.8x1.6 in)

Power supply cable: 1 m (3.3 ft)

#### **Control Set (L)**

1,5 m (4.9 ft)

### **Weight:**

#### **Outer Sensor**

105 g + 160 g (0.26 lb + 0.4 lb)

#### **Control Box**

110 g (0.27 lb)

### **Working temperature:**

-20 °C to +60 °C (-4 °F to 140 °F)

### **Power:**

#### **Operational power supply**

10 V to 17 V

#### **Current consumption**

600 mA max.

#### **Speaker loudness:**

90 dB

#### **Laser class:**

1M

#### **Laser wavelength:**

905 nm